

Boîte de 5 fioles de 2,5 ml



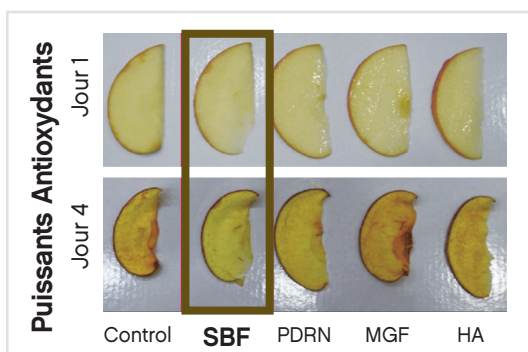
눈꽃힐

## SNOW FLOWER BLOOM

TIME BRIDGE VIAL



**SNOW FLOWER BLOOM est un Tout-en-Un** qui favorise la régénération de la peau du visage endommagée, permet simultanément de gommer les tâches et rides, améliorer teint, texture, hydrater la peau. Utilisée en post-traitement, la solution aide la peau à se rétablir.



- **Rides.** Réduit les rides en facilitant la croissance des cellules épithéliales et en augmentant les fibroblastes.
- **Elasticité & Lifting.** Apporte élasticité en activant la capacité de régénération. Réduit les pores en améliorant le teint.
- **Teint.** Maintient le teint net et lumineux en permanence en réduisant et en inhibant les générations de mélanine.
- **Hydratation.** Augmente l'hydratation de la peau.

**Snow Power Bloom est un produit naturel sans ingrédients synthétisés chimiquement.**

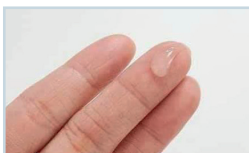
**Glutathion (GSH) Japon. 25mg. + ADN de saumon Alaska, États-Unis. 25mg. + Macro-molécule d'acide hyaluronique Japon. 25mg.**

**Glutathion (Glutathion réduit : GSH)** Effet antioxydant et éclaircissant. Le glutathion réduit (GSH) a pour effet d'éclaircir le teint en inhibant continuellement la production de mélanine. Dans l'organisme, seul le GSH réduit, et non le glutathion oxydé (GSSG), pour effet d'inhiber la production de mélanine qui induit la pigmentation ce qui maintient le teint clair et lumineux en permanence. L'utilisation de la Redox Coating Technology (RCT) permet de maintenir l'effet continu d'éclaircissement avec le PDRN en conservant la forme réduite du GSH de manière plus efficace.

**PDRN (Poly Deoxy Ribo Nucleotide).** Effet de régénération et élasticité de la peau. Le PDRN qui est un ADN fragmenté similaire à l'ADN humain qui renforce la capacité de régénération cutanée. Il aide à régénérer les tissus en stimulant la génération du facteur de croissance en continu. Il régénère le collagène et l'élastine en stimulant les fibroblastes pour améliorer les rides et réduire les pores de la peau.

**Acide hyaluronique.** Amélioration de l'effet hydratant. Il hydrate en maintenant la quantité appropriée d'humidité dans le corps humain et favorise la croissance des cellules de la peau et la production de collagène. Le maintien d'une hydratation élevée rend la texture de la peau douce et ferme. L'hydratation améliore l'apparence des ridules autour les yeux, la bouche et la peau.

**Application :** Joues, front, nez, menton, cuir chevelu, Snow Flower Bloom peut être appliqué à l'aide d'un tampon via la technique de microneedling ou d'un dispositif Puraxel en mode ultrason qui accélère et optimise l'absorption des nutriments fonctionnels.



**Capactuel**  
MEDICAL

*Preventive and Restorative Aesthetic*

Box of 5 vials of 2.5 ml



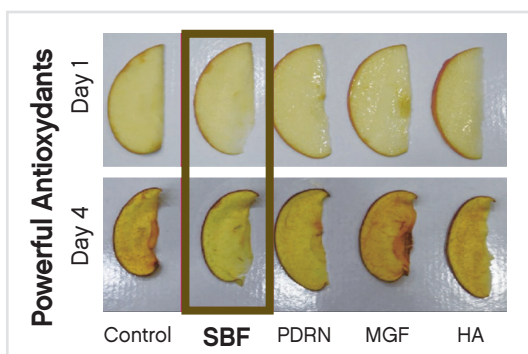
눈꽃힐

## SNOW FLOWER BLOOM

TIME BRIDGE VIAL



**SNOW FLOWER BLOOM** is an **All-in-One** that promotes the regeneration of the damaged facial skin, simultaneously erases spots and wrinkles, improves complexion, texture, skin hydration. Used in post-treatment the solution helps the skin to recover.



- **Wrinkles.** Reduces the wrinkle by facilitating the growth of epithelial cells and increasing fibroblasts.
- **Elasticity & Lifting.** Provides elasticity by activating regenerative capacity. Minimizes pores by improving skin tone.
- **Tone.** Sustains the skin tone and bright continuously by reducing and inhibiting melanin generations.
- **Moisturization.** Increase moisturizing effect.

**Snow Power Bloom** is a natural product without chemically synthesized ingredients.

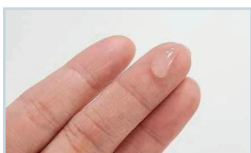
**Glutathione (GSH) Japan. 25mg. + Salmon DNA Alaska, USA. 25mg. + Hyaluronic acid macro-molécule Japan. 25mg.**

**Glutathione (Reduced Glutathione : GSH).** Skin Whitening effect. Reduced Glutathione(GSH) shows the effect of tone brightening by continuous inhibition of melanin generation. In the body, only Reduced GSH, not oxidized glutathione(GSSG), shows the effect to inhibit melanin generation which induces pigmentation sustaining skin tone clear and bright continuously. Using Redox Coating Technology(RCT) to sustains the continuous whitening effect together with PDRN by maintaining reduced GSH form more effectively.

**PDRN (Poly Deoxy Ribo Nucleotide).** Skin Regeneration & Elasticity effect. PDRN which is the fragmented DNA similar to the human DNA, enhances the regeneration capacity in the skin. It assists to regenerate the tissue stimulating the generation of the growth factor continuously. It regenerates rich collagen and elastin by stimulating fibroblasts not only to provide wrinkle improvement and reducing skin pore.

**Hyaluronic Acid.** Improvement effects on moisturizing. It moisturizes by maintaining the appropriate amount of moisture in the human body and promotes the growth of skin cells and the production of collagen. Maintaining high moisturization makes skin texture soft and firm. Moisturizing improves the appearance of fine lines on the eyes, mouth and skin.

**Application :** Cheeks, forehead, nose, chin, scalp, Snow Flower Bloom can be applied using a tampon via microneedling technique or a Puraxel device in ultrasound mode that accelerates and optimizes the absorption of functional nutrients.



**Capactuel**  
MEDICAL

*Preventive and Restorative Aesthetic*