


# Bodycell

Système dédié au traitement des vergetures.



	<b>BOOSTER DE COLLAGÈNE</b>	Zinc Chloride, Glycine Soja (Soybean) Sterols, Copper Tripeptide-1, Palmitoyl Tripeptide-1	Stimule la synthèse de collagène et le développement sain des tissus.
	<b>PEELING ENZYMATIQUE</b>	Papain, Bromelain	Exfolie en douceur les cellules mortes pour de nouvelles plus saines, améliorer la texture de peau.
	<b>CALMANT &amp; HYDRATANT</b>	Centella Asiatica Extract, Allantoin, Bisabolol, Panthenol, Ceramide 3	Apaiser la peau, renforce les tissus, améliore l'apparence de la peau déshydratée ou endommagée en réduisant la desquamation et la restaurant de la souplesse de la peau.
	<b>COMPLEXE VITAMINIÉ</b>	Helianthus Annuus (Sunflower) Seed Oil, Simmondsia Chinensis (Jojoba) Seed Oil, Macadamia Ternifolia Seed Oil, Vitis Vinifera (Grape) Seed Oil, Juglans Regia (Walnut) Seed Oil,	Fournit de multiples vitamines et minéraux, redonner son élasticité à la peau.

# Traitement Vergetures Bodycell SM ERASER

La vergeture est une lésion cutanée qui se produit lorsque la peau s'atrophie en bande. Au début, elle semble mince et rose, augmente peu à peu en longueur et largeur, puis devient rouge-violet. Elle forme au final des sillons sur la peau. Une fois la vergeture apparue, il est très difficile de l'enlever. La prévention est très importante. Trétinoïne locale, laser et microdermabrasion sont des thérapies mais un traitement vraiment efficace même sur les vieilles vergetures n'existe guère. Le traitement par Microneedling apparaît ici comme recours pertinent, car il traite efficacement la cicatrice en accélérant le processus de guérison des plaies. Bodycell propose les produits spécifiques adaptés à cette technique qui sera pratiquée avec le rouleau corps Genosys.

**NOUVEAU**



## Bodycell SM ERASER SERUM

*Soin professionnel et à domicile : 30ml*

Le sérum BODYCELL réduit les vergetures, améliore l'élasticité et fermeté de la peau.

✓ **INGREDIENTS CLÉS - Chlorure de Zinc** : Le zinc joue un rôle fondamental dans la formation du collagène et le développement de tissus sains, y compris sur les enzymes essentielles à la respiration des tissus. Il est notamment essentiel pour le développement du fœtus et une bonne reproduction. **Palmitoyl tripeptide-1** : Favorise la stimulation du collagène et la synthèse des glycosaminoglycannes. Aide la peau à conserver sa fermeté naturelle et renforce les tissus conjonctifs. Active la cicatrisation des plaies. **Acide hyaluronique** : Hydratant qui restaure les tissus endommagés et rendre la peau saine. **Panthénol** : Hydratant, apaisant. **Cuivre tripeptide-1** : Cicatrisant. Stimule la synthèse de collagène dans les fibroblastes de la peau. Permet d'augmenter l'accumulation de protéines totales, de glycosaminoglycannes et d'ADN dans les plaies dermiques.

## GENOSYS HYDRO COOL MODELING MASK

*Soin professionnel : 1kg*

Ce masque modelant est destiné à calmer et apaiser après le traitement cutané. Il apporte une hydratation adaptée à la peau et une sensation de fraîcheur une fois appliqué.

**NOUVEAU**



## Bodycell SM ERASER CREAM

*Soin professionnel : 230ml Soins à domicile : 100ml*

La crème rend la peau lisse et élastique. Elle réduit l'apparence des vergetures.

✓ **INGREDIENTS CLÉS - Chlorure de Zinc** : Favorise la formation du collagène, le développement de tissus sains, la respiration des tissus. **Glycine Soja Stérols** : Apaise, répare et nourrit. Contient beaucoup d'agents protecteurs naturels (issus de légumineux et céréales). **Complexe naturel vitaminé** : Riche en vit. A, E, D, minéraux et nutriments. Pénètre immédiatement grâce à son affinité avec la peau. Huile de tournesol : Hydratant. Huile de graines de jojoba : Traite dermatite atopique et acné. Huile de graines de Macadamia : Rend la peau plus saine. Huile de pépins de raisin : Améliore l'élasticité de la peau. Huile de graine de Noyer : Rend la peau souple. **Enzyme de papaine** : Exfoliant. Dissout les cellules mortes et restaure la peau endommagée. **Enzyme de bromélaïne** : Enzyme issue de l'ananas qui digère les protéines. Aide à exfolier et rajeunir la peau. **Asiatrica de Centella** : Cicatrisant. Ralentit le vieillissement. Améliore la synthèse de collagène et la fonction de la barrière cutanée. **Palmitoyl tripeptide-1** : Favorise la stimulation du collagène et la synthèse des glycosaminoglycannes. Raffermit la peau et renforce les tissus conjonctifs. Active la cicatrisation des plaies. **Cuivre tripeptide-1** : Cicatrisant. Stimule la synthèse de collagène dans les fibroblastes. Favorise l'accumulation de protéines totales, de glycosaminoglycannes et d'ADN dans les plaies dermiques.



## Bodycell CELLU-REDUCER Solutions

*Soin professionnel : 5 x 5ml*

La solution spéciale cellulite BODYCELL réduit les capitons, raffermit, lisse et uniformise la peau.

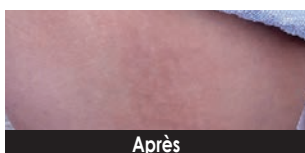
✓ **INGREDIENTS CLÉS - Carnitine** : Aide à alimenter les chaînes respiratoires mitochondriales avec des acides gras libres et des adipocytes. Libère de l'excès en triglycérides et des graisses des cellules. **Caféine** : Bloque les enzymes responsables de la destruction de l'AMPc, qui est impliqué dans la rupture des triglycérides. Effets lipolytiques et veinotoniques. **Méthyl silanol mannuroate** : Maintient l'humidité dans l'épiderme. Hydrate, raffermit et renforce la peau. Lutte contre les radicaux libres, la détérioration des fibres de collagène et d'élastine. **Rutine** : Aide à la production de collagène et protège des radicaux libres. **Poudre de graines de Pausanias Cupana** : Bloque les enzymes et diminue les bris de triglycérides avec ses effets lipolytiques et veinotoniques. Effet de lissant. Réduit le vieillissement.



## RÉSULTATS DES TESTS CLINIQUES



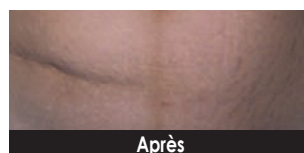
Avant



Après



Avant



Après