

CRYO360))

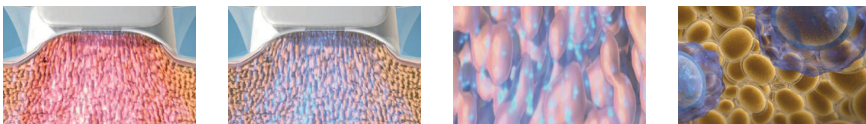
Dispositif de cryolipolyse à 2 ou 4 pièces à mains



Eliminer efficacement les amas graisseux à 360°

Les 2 dispositifs CRYO 360 s'adressent aux personnes qui souhaitent se débarrasser de façon durable des amas graisseux disgracieux qui résistent au régime et au sport. La technique de cryolipolyse utilisée n'est pas une solution de perte de poids pour les personnes obèses mais une alternative non chirurgicale à la liposuction. CRYO 360 ne nécessite ni compléments alimentaires, ni médicaments, ni régime pour être efficace. Une fois les résultats constatés après un soin, une bonne hygiène de vie s'impose comme une évidence au patient.

Le principe de la cryolipolyse du dispositif CRYO360 repose sur le fait que les cellules graisseuses sous-cutanées sont plus sensibles au froid que les autres cellules. Ainsi, au niveau des fesses, des cuisses, des hanches ou du ventre, là où les cellulites adipeuses tendent à s'accumuler, les cellules graisseuses ou adipocytes sont les plus vulnérables au froid. D'où l'idée d'appliquer localement du froid pour détruire sélectivement les cellules graisseuses, sans endommager les tissus environnants, comme les vaisseaux sanguins, les nerfs, les muscles, les cellules cutanées ou épithéliales.



Chauffage > Réfrigération > Choc thermique > Cristallisation > Apoptose
Elimination naturelle des cellules graisseuses mortes

www.capactuel.com

Capactuel
MEDICAL

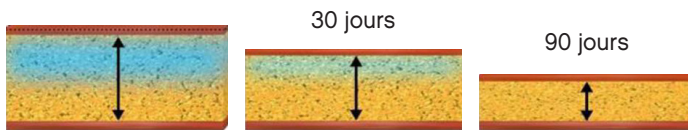
Preventive and Restorative Aesthetic

CRYO360))

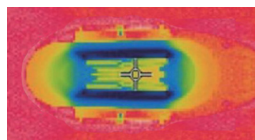
Une Cryolipolyse précise et uniforme à 360°

Avec 2 ou 4 pièces à mains (selon le modèle acheté), 5 cartouches interchangeables de tailles et formes variées (têtes supplémentaires en option), CRYO360 peut traiter grandes et petites surfaces séparément ou simultanément. L'énergie froide émise permet d'atteindre rapidement une température inférieure à 5°C qui fera passer les triglycérides d'un état liquide à solide. Cristallisées, les cellules graisseuses vieillissent prématurément, meurent (apoptose), puis par le biais du processus métabolique normal, sont éliminées et excrétées en douceur, de sorte que la couche adipeuse soit réduite. Avant le refroidissement d'une zone traitée, une émission de chaleur permet de produire un choc thermique qui stimulera la circulation sanguine facilitant ainsi l'action du dispositif sur les cellules graisseuses.

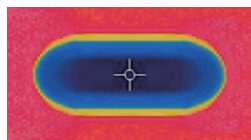
Réduction progressive de la couche graisseuse



Refroidissement partiel de la zone traitée ou uniforme à 360°



Emission latérale classique



Emission uniforme CRYO360

2 dispositifs pour un gain significatif de temps

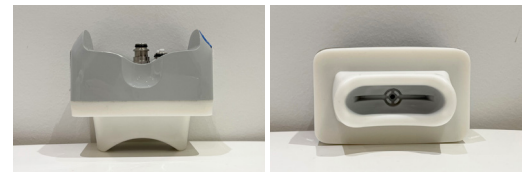
Dispositif CRYO360 à 2 poignées pour traiter 1 ou 2 zones simultanément, 4 poignées pour traiter jusqu'à 4 zones simultanément.

- > 5 cartouches interchangeables utilisant un système pratique « Plug-and-Play » (têtes supplémentaires en option).
- > Emission thermique uniforme et sans angles morts à 360°.
- > Emission thermique et pression négative sont contrôlées séparément et ajustables par paliers. Non invasif et sans risque d'endommager les tissus environnants, CRYO360 permet une réduction des cellules adipeuses en excès en toute sécurité.
- > Choc thermique avec émission de chaleur avant le refroidissement.
 - > Films anti-gel de tailles variées qui protègent la peau.
- > Pas de période de récupération. Processus d'apoptose, expulsion naturelle des cellules mortes permettent de ne pas entraver l'activité au quotidien.
- > Têtes en silicone médical souple, incolore, inodore et facile à appliquer.

Écran d'affichage	15,6 pouces grand LCD
Refroidissement	5 niv. de 1 à -11°C
Chauffage	4 niv. de 37 à 45 °C
Aspiration	5 niv. de 10-50Kpa
Temps de traitement	1-99min (par défaut 60min)
Tension d'entrée	110V/220V
Puissance de sortie	1000W
Fusible	15A
Dimensions machine	50 (L) x 45 (W) x 107 (H) cm
Poids machine	67.5 kg

www.capactuel.com

Capactuel - 20-22, rue Richer - 75009 Paris - info@capactuel.com



Cartouche 1. Niv. de graisse : 10-15mm
Double menton, Aisselles, Genoux.



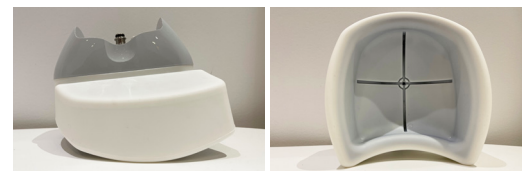
Cartouche 2. Niv. de graisse : 20-25mm
Abdomen, Ventre, Bas du dos, Sous fessier.



Cartouche 3. Niv. de graisse : 20-25mm
Bas du ventre, Abdomen, Dos.



Cartouche 4. Niv. de graisse : 15-25mm
Abdomen, Intérieur de cuisse, Dos, Bras.



Cartouche 5. Niv. de graisse : 20-30mm
Cuisses, Hanches, Lombaires, Poignées d'amour, Ventre.

kit de 6 cartouches au choix

Combinaison 1

Cart.1 (1) - Cart.3 (1) - Cart.4 (2) - Cart.5 (2)

Combinaison 2

Cart.1 (1) - Cart.2 (2) - Cart.3 (1) - Cart.4 (2)

Possibilité de constituer votre propre kit.