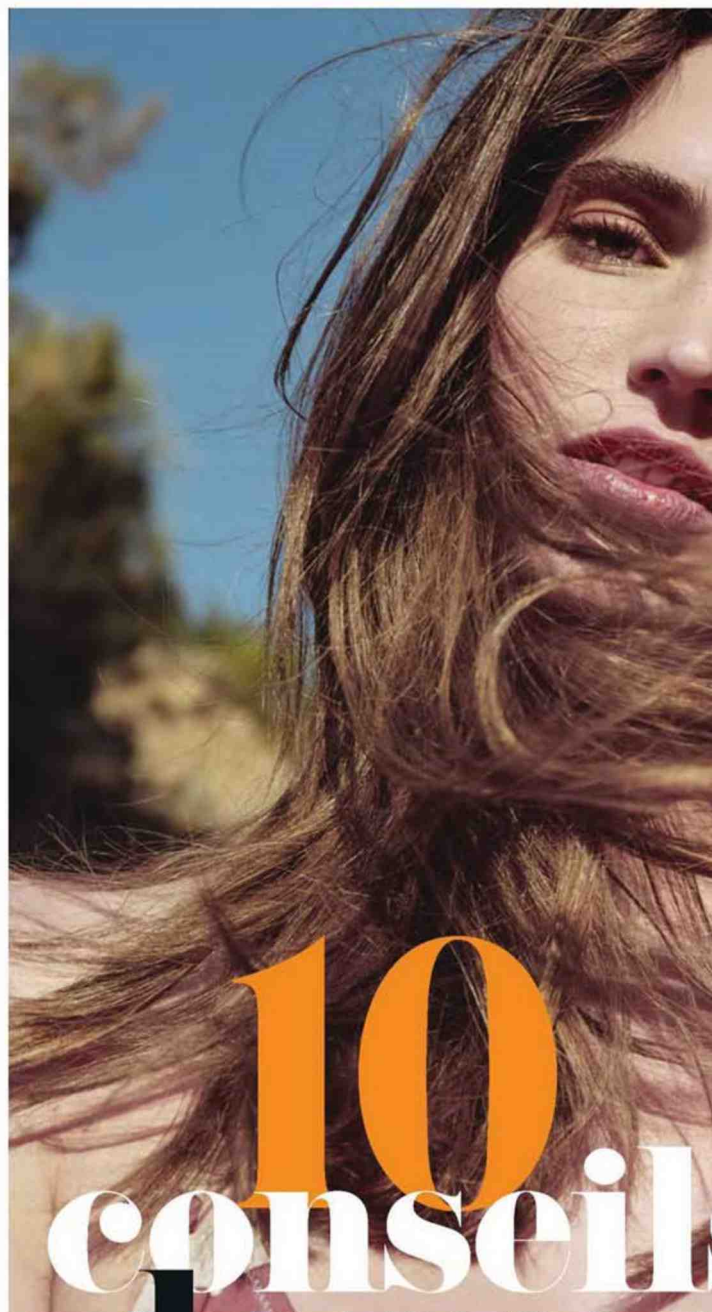


BIBA



10 conseils de pros

Enrayer la chute, stimuler la pousse

Peu de nouveautés à signaler contre la chute de cheveux. Les réactionnelles (suite à un stress, une grossesse, une maladie) sont bien traitées à l'aide de sérums antichute (Triphasic Reactional de René Furterer, Phytovovatrix de Phyto), les alopecies chroniques beaucoup moins. Alors que les traitements oraux hormonaux sont remis en cause et que les greffes demeurent un geste lourd, le Dr Nadine Pomarède recommande un nouveau dispositif d'injections de peptides biomimétiques à libération prolongée, Prostrolane Hair Filler. Combinaison de sept peptides qui dopent la croissance, luttent contre la chute et l'inflammation, «elles offrent une vraie nouvelle solution pour les chutes androgénétiques.» À raison de quatre injections tous les quinze jours, puis une par mois pendant trois mois, on peut espérer regagner vraiment de la matière et atténuer les zones clairsemées.

pour des cheveux au top

Mieux les couper, mieux les coiffer, mieux les soigner, mieux les aimer... les spécialistes nous livrent leurs secrets.

Par Claire Dhouailly. Photo Christophe Rihet
Nature morte Arnaud Calais