

2dLiGHT



Rouge

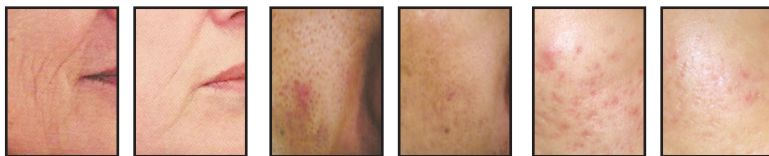


Bleu



Infrarouge

- Source de rayonnement LED SMD de haute puissance à réseau matriciel dense permettant une bio-stimulation plus intense et uniforme sur tous types de peaux.
- Conception ergonomique et matériaux thermo-conducteurs haut de gamme pour une utilisation sûre, fiable et stable.
- Panneau émetteur unique à longueurs d'ondes 417nm (bleu), 633nm (rouge) et 850nm (Infrarouge).
- Ecran couleur tactile LCD 8" à interface de gestion fluide et conviviale permettant un paramétrage précis.
- Mode unique de dosage d'émission et système d'étalonnage d'intensité en option.
- Mémorisation de programmes prédéfinis.
- Rayonnement ajustable avec mode continu ou pulsé.
- Unité centrale sur roulette à bras et panneau d'émission ergonomique articulé, permettant de positionner idéalement le dispositif selon le type de traitement et environnement.
- Interrupteur à clé et protection par mot de passe pour sécuriser le dispositif et le mode d'application.
- Source de lumière non invasive de haute pureté, sans effets secondaires, ni soins post traitements exigés.



→ **Thérapie photodynamique et infrarouge**
Traite l'acné, réduit les inflammations, oedèmes, érythèmes et effets du vieillissement, améliore la régénération cellulaire et guérison des plaies, stimule le flux sanguin, éclaircit le teint...

→ Des résultats esthétiques et médicaux qui viennent renforcer la qualité d'un traitement cutané.

Basé sur le principe de photodynamique le dispositif peut traiter sans douleurs, ni gênes, l'acné et vieillissement cutané, illuminer le teint, faciliter la cicatrisation des plaies et réparer la peau endommagée, stimuler la circulation sanguine et lymphatique, réduire douleurs et inflammations. Le système envoie une lumière d'une haute pureté et densité à puissance élevée afin d'améliorer significativement l'activité cellulaire, augmenter la production de collagène, augmenter le taux de synthèse d'ADN réduisant ainsi considérablement la durée de traitement. Muni d'un panneau modulable et ajustable qui diffuse et combine lumières Leds Rouges, Bleues et Infrarouge, l'appareil peut être facilement appliqué sur toutes zones du corps et types de peaux. Cet appareil constitue le complément parfait d'un soin de peau classique. Il permet de créer des synergies vertueuses et d'établir des protocoles cutanés complets. Il peut être associé avec des cosmétiques, PRP ou venir enrichir un traitement faisant appel au Micro Needling, Mesolifting...

→ Caractéristiques techniques :

Tension de travail : CA 100V-240V, 50Hz/60Hz ± 2%. **Puissance nominale :** 500VA. **Fusibles :** Puissance d'entrée : AC220 / 230V, Spécifications du fusible : T5.0AL / 250V Φ 5*20 - Puissance d'entrée : AC110 / 120V, Spécifications du fusible : T8.0AL / 250V Φ 5*20.

Environnement de travail : Température : 5~40°C / Humidité relative : ≤ 85% / Pression atmosphérique : 700hPa~1060hPa.

Caractéristiques de la source lumineuse : Surface radiante effective : 850cm² ± 10%. Distance de travail : 6cm ± 1cm. Longueur d'onde du pic du spectre : ROUGE : 633nm ± 10nm - BLEU : 417nm ± 10nm - RAYON INFRAROUGE : 850nm ± 10nm /. **Minuterie :** 0min~99min ± 2%. **Portée et rotation du panneau :** 0~27 cm ± 2cm / 360°. **Bruit :** 60 dB max. **Durée de vie estimée :** jusqu'à 20000 heures.



CE 2460 FDA
K170187

Capactuel
MEDICAL